

PANDUAN MENGAWAL

Padi Angin



**PAKEJ
PENINGKATAN
HASIL PADI**



Lembaga Kemajuan Pertanian Kemboja
Kementerian Pertanian, Kementerian Kelautan dan Perikanan

APAKAH PADI ANGIN?

Pengenalan

Padi angin adalah sejenis padi yang sangat mudah relai. Ia menyebabkan kehilangan hasil kerana biji-bijinya akan jatuh ke tanah sebelum tanaman padi sempat dituai. Padi angin masak lebih awal di antara 10 - 25 hari daripada yang ditanam. Biji-biji padi yang relai akan tumbuh bersama dengan benih padi yang ditabur pada musim berikutnya. Ini menyebabkan serangan padi angin bertambah dari musim ke musim.

SIFAT PADI ANGIN



Tangkai padi angin



Biji padi mudah relai selepas digengam



Biji padi angin di permukaan tanah.



Tangkai padi angin yang bijinya gugur

MORFOLOGI PADI ANGIN



Padi angin lebih tinggi.



Padi angin sama tinggi.



Tangkai tertutup



Tangkai terbuka



Biji padi berpigmen dan tangkai tertutup



Biji benih berekor (awn)



Daun pengasuh menegak



Daun pengasuh melentur



Daun pengasuh mendatar

CARA MENGAWAL PADI ANGIN: AMALKAN KAEDAH MENANAM (MENCEDUNG)

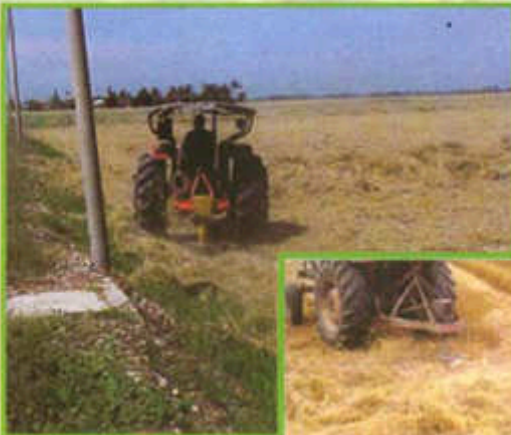


Menanam dengan jentanam

Padi angin dapat dikawal dengan baik di tempat-tempat yang mengamalkan tanaman secara mengubah.

AMALKAN KAEDAH KULTURA BERIKUT JIKA MEMBUAT TANAMAN SECARA TABUR TERUS

A. Sebelum Penyediaan Tanah.



1. Potong tunggul padi rapat dengan permukaan tanah. Biarkan tunggul tersebut dan jerami kering secara seragam di sawah.

2. Bakar jerami dan tunggul untuk memusnahkan biji benih padi angin / batat di permukaan tanah.

B. Semasa Penyediaan Tanah Yang Sempurna



3. Lakukan kerja putaran pertama bagi mengalakkan percambahan benih padi angin yang berada di dalam tanah.



4. Sembur racun rumpai jenis glufosinat ammonium 7 - 10 hari selepas putaran pertama untuk memusnahkan anak padi angin, rumput dan padi batat yang telah tumbuh. Biarkan selama 7 - 10 hari supaya semua tumbuhan mati.



5. Selepas semburan, lakukan putaran tanah kali kedua secara basah.



6. Selepas putaran kedua lakukan kerja-kerja membadai dengan sempurna.

C. Pengurusan Air Yang Baik :



7. Sediakan lorong air yang sempurna

D. Penggunaan Benih Padi Bermutu :



8. Guna benih padi bermutu (benih sah) yang tidak bercampur dengan benih rumpai atau padi angin.

9. Benih yang telah bercambah mesti ditabur segera selepas merata tanah supaya benih padi dapat tumbuh lebih awal daripada padi angin. Air dimasukkan 5 - 7 hari selepas menabur benih.

E. Pengawalan Secara Langsung



10. Cabut pokok padi angin jika dapat dibezakan dengan padi yang ditanam pada umur padi 20 - 40 hari selepas tabur.



11. Potong tangkai padi angin yang terbit sebelum ia masak.